

# INSTALLATIONSANLEITUNG

**WARNUNG** - UM DAS RISIKO EINES STROMSCHLAGS ZU VERMEIDEN, ENTFERNEN SIE NIEMALS DIE GHÄUSEABDECKUNG UND NEHMEN SIE DAS PRODUKT NICHT AUSEINANDER. IM INNEREN DES PRODUKTS BEFINDEN SICH KEINE TEILE, DIE VOM NUTZER GEWARTET ODER REPARIERT WERDEN KÖNNEN.

- Erste Schritte:** Rufen Sie die WLAN-Einstellungen auf Ihrem iOS oder Android Mobilgerät auf (z. B. auf Ihrem Smartphone oder Tablet). Verbinden Sie das Gerät mit Ihrem WLAN, sofern es noch nicht verbunden ist. Vergewissern Sie sich anschließend, dass der Zugriff auf das Internet möglich ist.
- Laden Sie die kostenlose App "Sengled Pulse Flex" aus dem Apple App Store bzw. dem Google Play Store herunter und installieren Sie die App. Weitere Informationen dazu - sofern erforderlich - finden Sie auch unter [www.sengled.com](http://www.sengled.com).
- Bevor Sie die Pulse Flex Lampe in den gewünschten Lampensockel schrauben, vergewissern Sie sich bitte, dass die Stromzufuhr über den (Licht-) Schalter unterbrochen ist. Drehen Sie die Lampe in den Sockel und schalten Sie das Licht ein. Warten Sie anschließend bitte rund eine Minute, bis die Lampe hochgefahren ist und ihre Bereitschaft zur WLAN-Konfiguration über eine Sprachansage signalisiert.

**ACHTUNG: Installieren Sie Pulse Flex Lampen niemals in Lampensockeln, die über einen Dimmer geschaltet werden.**

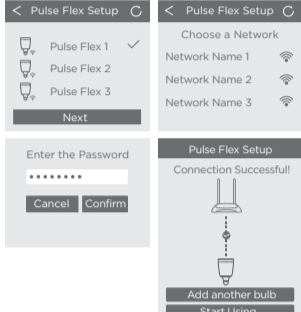
- Starten Sie die Pulse Flex App auf Ihrem Mobilgerät und legen Sie ein Konto mit Ihrer E-Mail-Adresse als Nutzernamen und einem frei wählbaren Passwort an. Existiert ein solches Konto bereits, loggen Sie sich bitte durch Eingabe Ihres Nutzernamens und des zugehörigen Passworts ein.
- Sobald Sie angemeldet sind, sucht die App automatisch nach bereits installierten Pulse Flex Lampen in Ihrem WLAN-Netz. Haben Sie noch keine Lampen eingerichtet, drücken Sie bitte auf "**Lampen verwalten**", um mit der Einrichtung zu beginnen.



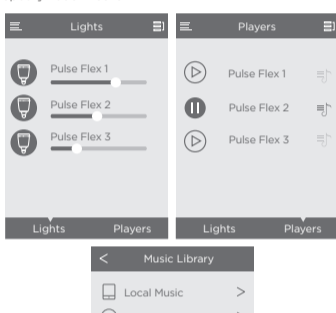
- Eine Lampe hinzufügen:** Um eine Pulse Flex Lampe hinzu zu fügen, drücken Sie bitte auf das '+' Symbol in der oberen rechten Bildschirmcke. Die App sucht daraufhin nach Lampen, die für die Einrichtung bereit sind. Dieser Prozess kann bis zu einer halben Minute in Anspruch nehmen. Bitte verlassen oder schließen Sie die App in dieser Zeit nicht.

**Fehlersuche:** Sollten Ihre Pulse Flex Lampen nicht gefunden werden, stellen Sie bitte sicher, dass das Signal von Ihrem WLAN-Router bis zu den Lampen reicht.

- Nach Abschluss der Suche präsentiert Ihnen die App eine Liste der gefundenen Pulse Flex Lampen. Wählen Sie bitte eine der Lampen aus, um mit der Einrichtung dieser Lampe zu beginnen, und drücken Sie auf "**Weiter**". Wählen Sie am Bildschirm den Namen Ihres WLAN-Netzwerks aus, geben Sie das zugehörige Passwort ein und drücken Sie auf "**Verbinden**", damit sich die Lampe mit dem angegebenen WLAN-Netz verbindet. Dieser Vorgang kann mehrere Minuten in Anspruch nehmen. Bitte schließen Sie die App in dieser Zeit nicht. Sobald die Lampe erfolgreich verbunden wurde, drücken Sie auf "**Weitere Lampe hinzufügen**" oder auf "**Lampe nutzen**".



- Sobald Sie auf "**Lampe nutzen**" drücken, erscheint der Hauptbildschirm der App. Dort können Sie über "**Licht**" einzelne Lampen oder ganze Gruppen von Lampen ein- und ausschalten bzw. dimmen. Über "**Musik**" steuern Sie die Musikwiedergabe wahlweise aus dem lokalen Netzwerk oder über Ihr Konto bei einem der populären Musikdienste wie Spotify® oder Deezer®.



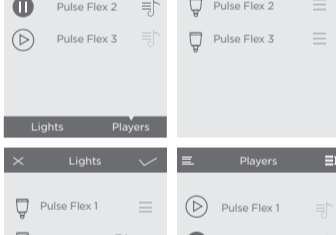
- Drücken Sie die Schaltfläche zum Gruppieren von Lampen: Erzeugen einer Gruppe:** Drücken und halten Sie die ≡ Schaltfläche und ziehen Sie die Schaltfläche zu der Lampe, die Sie zu einer Gruppe hinzufügen möchten. Drücken Sie ✓ um den Vorgang abzuspeichern.

**Entfernen einer Lampe aus einer Gruppe:** Drücken und halten Sie die ≡ Schaltfläche neben der jeweiligen Lampe und ziehen Sie die Schaltfläche von der Gruppe weg, bis die Lampe wieder als eigenständiger Eintrag in der Liste erscheint. Drücken Sie ✓ um den Vorgang abzuspeichern.

Kehren Sie dann zum Hauptbildschirm zurück und wischen Sie nach unten, um den Status der Lampen zu aktualisieren.



- Anpassen der Einstellungen für eine einzelne Lampe oder eine Gruppe von Lampen:** Möchten Sie die Einstellungen ändern, öffnen Sie das Menü und drücken Sie auf "**Lampen verwalten**". Wählen Sie dann die Lampe bzw. die Gruppe aus, an der Sie Veränderungen vornehmen möchten.



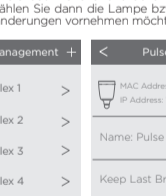
**"Name":** Weisen Sie einzelnen Lampen oder einer Gruppe von Lampen einen aussagekräftigen Namen wie "Küche" oder "Balkon" zu, indem Sie auf die **Edit**-Schaltfläche drücken.

**"Helligkeit beibehalten":** Ist diese Option aktiv, wird die zuletzt eingestellte Helligkeit der Lampe(n) gespeichert und automatisch reaktiviert, sobald die Lampe(n) erneut eingeschaltet wird. Ansonsten wird die Lampe beim erneuten Anschalten auf volle Helligkeit (100%) gesetzt.

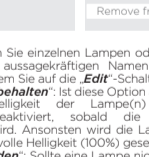
**"Erneut verbinden":** Sollte eine Lampe nicht reagieren, können Sie die Verbindung zum WLAN-Netz über diese Schaltfläche wieder herstellen.

**"Vom Netzwerk abkoppeln":** Koppelt die Lampe vom WLAN-Netz ab und reaktiviert die ursprünglichen Werkseinstellungen. Dieser Vorgang kann mehrere Minuten in Anspruch nehmen. Bitte schalten Sie die Lampe währenddessen nicht aus.

- Mehr Informationen:** Informationen zu Software-Funktionen, verfügbaren Updates der Firmware und mehr können mit Hilfe der "**Über**"-Schaltfläche angezeigt werden.



## EINSTELLUNGEN EINER PULSE FLEX LAMPE ZURÜCKSETZEN:



**ACHTUNG:** Dieses Vorgehen setzt die Einstellungen innerhalb der Lampe auf die Werkseinstellungen zurück und löscht alle zuvor vorgenommenen Einstellungen.

Wählen Sie eine der beiden folgenden Methoden, um die Pulse Flex Lampe zurück zu setzen.:

- Zurücksetzen per Software:** Schalten Sie die Pulse Flex Lampe an. Stellen Sie sicher, dass die Lampe mit dem Netzwerk verbunden und über die Pulse Flex App ansprechbar ist. Rufen Sie in der App "Lampen verwalten" auf und wählen Sie die Lampe bzw. die Gruppe von Lampen, die zurück gesetzt werden soll. Drücken Sie auf die Schaltfläche „vom Netzwerk abkoppeln“ am unteren Bildschirmrand. Die Lampe benötigt einige Minuten, um die Einstellungen zurück zu setzen und anschließend neu zu starten.

- Manuelles Zurücksetzen:** Schalten Sie die Pulse Flex Lampe an und warten Sie 30 Sekunden, während die Lampe startet. Halten Sie den RESET-Knopf an der Lampe für fünf bis sechs Sekunden gedrückt, bis die Lampe anfängt zu blinken. Lassen Sie den Knopf los und warten Sie zwei bis drei Minuten, bis die Werkseinstellungen reaktiviert sind. Die Lampe ist nun bereit, erneut über die App mit dem WLAN-Netz verbunden zu werden.